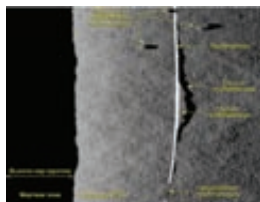


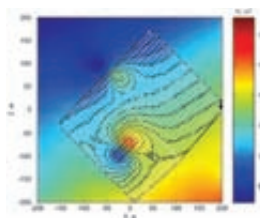


Стр. 18



ГБО-грамма с изображением трубопровода

Стр. 30



Восстановление карты магнитной аномалии

Стр. 46



Модель подводной среды

Стр. 55



Устройство МЛИВДГ

ФУНДАМЕНТАЛЬНЫЕ И ПРИКЛАДНЫЕ ПРОБЛЕМЫ АКУСТИКИ ОКЕАНА

- 4 Касаткин Б.А., Злобина Н.В., Касаткин С.Б.
Аномальные свойства звуковых полей вблизи морского дна. Часть 3

МОДЕЛИ, АЛГОРИТМЫ И ПРОГРАММНЫЕ СРЕДСТВА СИСТЕМ ПОДВОДНЫХ РОБОТОВ

- 17 Багницкий А.В., Инзарцев А.В., Павин А.М., Мельман С.В., Морозов М.А.
Модельное решение задачи автоматической инспекции подводных трубопроводов с помощью гидролокатора бокового обзора
- 24 Киселёв Л.В., Медведев А.В.
Модели динамики и алгоритмы управления движением автономного подводного робота при траекторном обследовании аномальных физических полей
- 32 Агафонов И.Б., Золотарёв В.В., Мадисон Е.А.
Анализ применимости первичных гидролокационных данных для синтезирования апертуры антенн
- 41 Хмельнов А.Е., Золотарёв В.В.
Моделирование гидролокационных изображений с использованием графических ускорителей

СРЕДСТВА И МЕТОДЫ ПОДВОДНЫХ ИССЛЕДОВАНИЙ

- 49 Долгих Г.И., Будрин С.С., Долгих С.Г., Ковалёв С.Н., Плотников А.А., Чупин В.А., Швец В.А., Яковенко С.В.
Лазерно-интерференционные системы измерения распределения гидростатического давления
- 59 Безответных В.В., Буренин А.В., Моргунов Ю.Н., Тагильцев А.А.
Мобильный аппаратно-программный комплекс для исследований в области подводной навигации
- 64 Самченко А.Н., Пивоваров А.А., Кошелева А.В.
Результаты гидрологических и геолого-геофизических исследований залива Посьета
- 68 Мишукова Г.И., Пестрикова Н.Л., Мишуков В.Ф., Яновская О.С.
Распределение метана и расчет его потоков на границе вода–атмосфера на акватории северо-западной части Японского моря в теплый сезон
- 75 Новости подводной робототехники
- 76 Верность избранному пути
К 80-летию академика М.Д. Агеева
- 78 Рефераты